

MASTER VARAP

Vulnérabilités, Alternatives, Résistances, AdaPtations

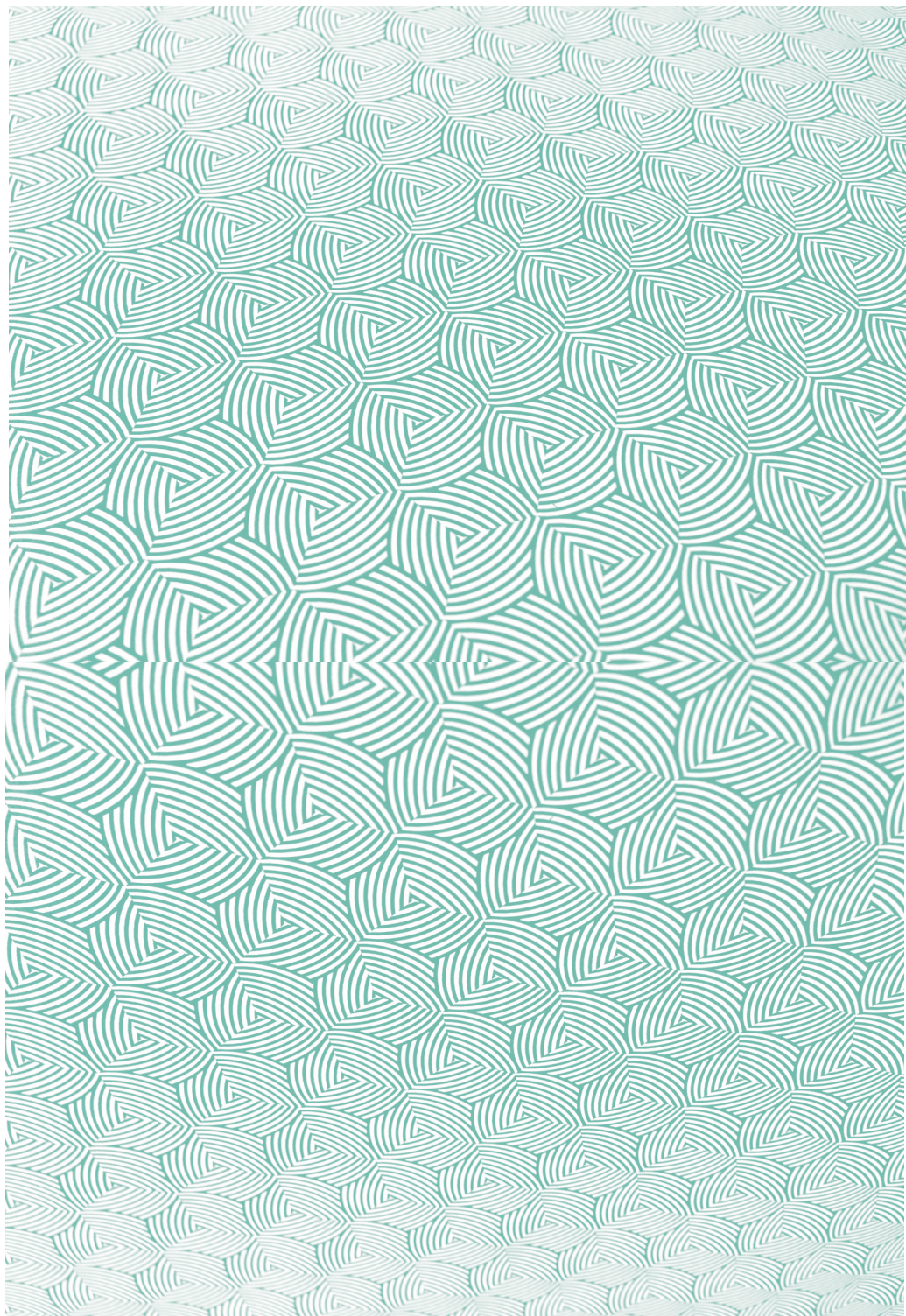
Département de géographie

RECHERCHE ET DÉVELOPPEMENT SUR L'INGÉNIERIE DES TRANSITIONS

DEUX DOMAINES DE SPÉCIALISATION :

- métiers de la valorisation touristique et du patrimoine
- métiers de l'environnement et du développement durable

- Méthodologie du diagnostic territorial
- Ingénierie du projet de développement
- Méthodologie de participation et de sensibilisation des publics
- Méthodologie de la concertation et de la médiation des conflits
- Géomatique, SIG et gestion de base de données
- Retours d'expériences et mises en situation pratique



MASTER VARAP recherche et professionnel:

Vulnérabilités, Alternatives, Résistances, AdaPtations

Le **contexte de la mondialisation contemporaine** est à l'origine de nombreuses incertitudes. Ses implications (sociales, économiques, environnementales) sont vécues de manière inégale, souvent avec un fort sentiment d'inquiétude et d'impuissance à l'échelon local. En réaction, de nombreuses initiatives se développent pour investir les processus politiques, construire des ressources à partir des enjeux environnementaux et sociaux et ainsi requalifier le territoire.

Se dessine ainsi, dans une lecture de la mondialisation revisitée, une **nouvelle géographie des territoires d'initiative** qui appelle un renouvellement des connaissances et des compétences dans le domaine de la recherche et de la pratique.

La formation VARAP s'adresse aux étudiant.e.s qui veulent **travailler sur, pour, avec des projets collectifs de développement local** et qui se projettent dans deux thématiques : les alternatives écologiques et les patrimoines.

- ▶ **La spécialisation « Alternatives écologiques »** cible les démarches de collectifs fondées sur l'appropriation des enjeux de développement durable dans une perspective de concrétisation locale autour de différentes thématiques (alimentation, énergie, habitat etc.)
- ▶ **La spécialisation « Patrimoines »** questionne le rôle de ceux-ci en termes de marketing territorial, de promotion touristique, de labels territoriaux et de développement local. La valorisation du patrimoine est souvent associée à celle du tourisme et à ses limites sur le développement local.
- ▶ Ces deux entrées sont aujourd'hui à la fois des leviers et des arènes dans lesquels se constituent des initiatives et qui font sens pour les collectifs locaux et pour les politiques publiques.

Les étudiant.e.s de la formation VARAP sont formés à des thématiques et domaines de compétences suivants : animation et médiation ; conduite de projet, ingénierie territoriale, assistance à maîtrise d'ouvrage, recherche. A ce titre, ils se destinent à différents profils de métiers :

- ▶ Agent de développement local
- ▶ Agent de développement touristique
- ▶ Conseiller dans les produits territoriaux labellisés
- ▶ Conseiller en environnement
- ▶ Eco-conseiller
- ▶ Médiateur scientifique
- ▶ Consultant conduite du changement
- ▶ Enseignant-chercheur ; chercheur

Le descriptif détaillé des cours est disponible sur le site du Master :

<https://mastervarapup8.wordpress.com>

Contacts :

HUGO PILKINGTON, responsable du Master et du M1 : hugo.pilkington@univ-paris8.fr

SÉGOLÈNE DARLY, responsable du M2 et de la spécialisation Alternatives écologiques :
segolene.darly@univ-paris8.fr

ALESSANDRA CHAUDESAIGUES, secrétariat du master :

alessandra.chaudesaigues@univ-paris8.fr - Tél. - 01 49 40 72 70

LA FORMATION :

UN PARCOURS MIXTE RECHERCHE/PROFESSIONNEL

Master 1

Le master 1 présente le processus de la mondialisation comme facteur de développement et de vulnérabilité sociale et environnementale des territoires. Il analyse en particulier ces vulnérabilités à l'échelle locale. Ouvert aux étudiant.e.s titulaires d'une Licence générale ou professionnelle de sciences sociales (géographie, sciences politiques, sociologie, économie, histoire)

Candidature sur sélection Plateforme MonMaster et auditions

➔ Volume horaire de la formation : **401 h + stage et voyage d'étude**

Cours théoriques

■ Mondialisation et développement

- ▶ Les temps de la mondialisation (18h – S1)
- ▶ Circuits économiques : investissements, productions, consommations (15h – S1)
- ▶ Trajectoires de développement et vulnérabilités (15h – S2)
- ▶ Les paysages marqueurs de la mondialisation (15h – S2)
- ▶ Témoignages d'experts et études de cas (25h – S2)

■ Fabrique des vulnérabilités : éclairages thématiques

- ▶ Les campagnes face à la périurbanisation (15h – S1)
- ▶ Approches socio-spatiales des vulnérabilités sanitaires (15h – S1)
- ▶ Construire les territoires du risque (15h – S1)
- ▶ Défis globaux et locaux de l'alimentation (15h – S1)
- ▶ Systèmes socio-écologiques en tension (15h – S1)

Méthodes et outils d'expertise

- ▶ Modélisation et analyse spatiale (40h – S1)
- ▶ Systèmes d'Informations Géographiques (24h – S1)
- ▶ Enquêtes et entretiens (15h – S1)
- ▶ Statistiques (25h – S2)
- ▶ Cartographie assistée par ordinateur (15h – S2)
- ▶ Techniques de l'information et de la communication (15h – S2)
- ▶ Expertise écologique (24h – S2)
- ▶ Langue vivante (40h)

Ateliers de mise en situation

- ▶ Stage d'intégration (3 jours – S1)
- ▶ Voyage d'étude (1 semaine – S2)
- ▶ Atelier-projet et méthodologie de la recherche



Master 2

La 2ème année apporte des réponses à l'étude des vulnérabilités par les alternatives écologiques et la valorisation du patrimoine. Il permet d'acquérir des compétences d'analyse et d'ingénierie dans le domaine du développement local.

➔ Volume horaire : **410 h + stage et projet personnel**

Ingénierie des transitions et outils du développement

- ▶ Concertation et médiation des conflits (35h – S3)
- ▶ Ingénierie du projet de développement (35h – S3)
- ▶ Education à l'environnement et au développement durable (15h – S3)
- ▶ Stage d'intégration (3 jours – S3)

Gestion de base de données, géomatique et outils

- ▶ Systèmes d'Informations Géographiques (25h – S3)
- ▶ Analyse et gestion de bases de données spatiales et statistiques (40h – S3)
- ▶ Langue vivante (40h)

Spécialités thématiques (au choix – Semestre 3)

- Alternatives écologiques
 - ▶ Construire la citoyenneté environnementale (30h)
 - ▶ Action publique et politiques environnementales (25h)
 - ▶ Atelier Expérimentations locales et innovations (25h)
- Patrimoines : adaptation et résistances à la mondialisation
- Patrimoine et développement territorial touristique
 - ▶ Territorialisation et patrimonialisation (20h)
 - ▶ Modèles et contre-modèles touristiques (20h)

Patrimonialisation : innovations et transformations des territoires

- ▶ Patrimoine et labels territoriaux (20h)
- ▶ Attractivité des territoires et économie résidentielle (20h)

Projet personnel (Semestre 4)

- Mémoire de recherche, rapport de recherche-action ou rapport de stage professionnel de 6 mois
- Atelier d'accompagnement du projet personnel

LES ATELIERS-PROJETS :

EXPERIENCES CONCRETES D'APPRENTISSAGE, OUTILS ET DEMARCHE DE LA MAITRISE D'ŒUVRE

Les ateliers-projets constituent l'un des points forts de la formation de 1ère année du Master VARAP. Les étudiant.e.s sont mis en situation d'exploiter leurs connaissances et de valoriser leurs compétences tout en apprenant les méthodes de la **recherche** et les rouages de la **conduite d'étude**.

Ces ateliers de mise en pratique portent sur des thèmes de travail en relation avec les questions de **développement touristique, d'aménagement de l'espace et de gestion environnementale**. L'atelier Méthodes et objectifs de la recherche donne la possibilité aux étudiant.e.s de réfléchir à un projet de recherche aboutissant à terme à une thèse.

Outre l'apprentissage des savoir-faire en matière de conduite d'étude, les ateliers fournissent l'occasion d'approfondir différentes thématiques professionnelles dans le domaine du développement territorial, environnemental et touristique et de se **familiariser avec le monde professionnel**. Ils sont conduits sur la base d'une **collaboration active** entre étudiant.e.s, équipe pédagogique et partenaires socioprofessionnels extérieurs.

Placés en **situation de maître d'œuvre du projet**, les étudiant.e.s construisent et réalisent l'ensemble des phases de son élaboration :

- ▶ Recherche documentaire et des supports d'information
- ▶ Elaboration de la démarche méthodologique
- ▶ Recueil de données
- ▶ Conduite des analyses
- ▶ Production des livrables
- ▶ Présentation et communication des résultats

L'activité annualisée de l'atelier se construit à travers des séances de travail et des réunions périodiques avec les enseignants tuteurs et nos partenaires, permettant de suivre l'évolution des travaux et de valider les stratégies élaborées par les étudiant.e.s.

1 atelier-projet a été retenu en 2025-2026 :

- ▶ **Diagnostic rivière : formes, usages, pratiques** avec Selin Le Visage
- ▶ L'atelier est articulé à un cours de méthodologie de la recherche pris en charge par Camille Guenebeaud.



ATELIERS PROPOSES POUR LA PROMOTION 2025-2026

Diagnostic rivière : formes, usages, pratiques (Selin Le Visage)

- **Projet** : Le Rés-EAUx (association de recherches en sciences sociales sur l'eau) monte un projet qui mêlera diagnostic rivière et démarche artistique pour une valorisation des savoirs existants sur la place des cours d'eau dans des territoires précis (cartographie participative, itinéraires de promenades, etc.). Dans le cadre de ce projet, il est attendu des étudiant.e.s participant à l'atelier qu'ils produisent un premier diagnostic des formes et usages d'une rivière (pratiques identifiées sur/dans/autour des cours d'eau, aménagement des berges et/ou leur privatisation éventuelle, etc.). Un travail cartographique pourra être réalisé en amont (évolution de l'occupation des sols, des aménagements) et à l'issue d'un travail de terrain (accessibilité ou non aux berges, modalités d'appropriation de l'espace, utilisation des aménagements par les riverains).

Ce travail de terrain permettra l'application de méthodes d'observation directe de tronçons de rivière urbains, péri-urbains, ruraux et d'enquêtes avec les riverains et les acteurs de la gestion locale de l'eau.

- **Partenaire** : l'association Rés-EAUx



ORIENTATION PROFESSIONNELLE

EN MASTER 1 ET 2

La première année fournit des clefs de lecture du contexte et des défis auxquels font face les collectifs locaux et acteurs publics dans le contexte de la mondialisation.

Si l'étudiant choisit dès la première année de se tourner vers la recherche, il doit construire un projet avec l'équipe pédagogique et commencer à rédiger un mémoire qui sera poursuivi et approfondi en deuxième année sous la direction scientifique d'un.e enseignant.e-chercheur.se du laboratoire LADYSS.

En deuxième année, les étudiant.e.s sont appelés à se focaliser sur un champ d'intervention en choisissant **une spécialisation** : « Alternatives écologiques » ou « Patrimoines : adaptations et résistances à la mondialisation ».

La validation du diplôme repose sur une **production finale individuelle**, fondamentale dans le parcours de professionnalisation de l'étudiant. Elle est adaptée au projet de l'étudiant, qui en définit les modalités avec l'équipe pédagogique en optant pour l'une de ces **trois options** :

- ▶ La rédaction d'un mémoire de recherche qui s'inscrit dans un projet de recherche scientifique. Il est préparé dès la première année par la rédaction d'un mémoire de préfiguration de recherche.
- ▶ La rédaction d'un rapport de stage dans le cadre d'une recherche-action qui fait l'objet d'une convention entre l'étudiant, l'université, un laboratoire de recherche et une organisation socio-professionnelle.
- ▶ La rédaction d'un rapport de stage dans le cadre d'une mission définie par une organisation socio-professionnelle publique ou privée et qui fait l'objet d'une convention tripartite entre l'étudiant, l'université et l'organisation.



LA FORMATION SUR LE TERRAIN

Le projet pédagogique et les enseignements dispensés au cours du M1 et du M2 conduisent fréquemment les étudiant.e.s hors des murs de l'université afin d'acquérir l'expérience du terrain.

Le stage d'intégration de Master 1

La formation de M1 réunit des étudiant.e.s venus de divers horizons disciplinaires et géographiques. L'année démarre par une semaine de terrain organisée dans le **massif des Vosges**, destinée à forger une cohérence et un esprit d'équipe au sein de la promotion. Outre les **travaux pratiques de terrain**, ce stage permet aux étudiant.e.s de s'immerger plus largement dans le monde de la géographie universitaire et professionnelle, par la participation aux multiples activités (conférences, débats, expositions) du **Festival International de Géographie** de Saint-Dié-des-Vosges.

Le voyage d'étude, stage d'application de Master 1

Organisé à **l'étranger** en fin de 1ère année, le voyage d'étude permet de confronter les étudiant.e.s à l'analyse d'un **territoire riche en problématisation géographique** autour d'une thématique spécifique (aménagement du territoire, développement du patrimoine par le tourisme, gestion environnementale etc.). Les étudiant.e.s sont également amenés à participer à l'**organisation logistique** du stage.

Il est demandé aux étudiant.e.s une participation aux frais budgétaires de ce voyage d'étude.

Le stage d'intégration de Master 2

Le stage de trois jours, qui ouvre la formation de 2ème année, se déroule dans un territoire urbain qui tente de répondre aux **enjeux de la transition et du développement durable** (domaines écologique, patrimonial, économique, social, champ de la démocratie et de la citoyenneté). Il permet de poursuivre et de perfectionner la formation des étudiant.e.s amorcée en M1 à la maîtrise de différents outils mis en œuvre dans les **diagnostics** territoriaux, touristiques et environnementaux. C'est également pour les étudiant.e.s l'occasion d'aller à la rencontre de différents acteurs locaux (élus, acteurs associatifs, techniciens etc.).



EQUIPE PEDAGOGIQUE

OLIVIER ARCHAMBEAU : Professeur des universités – Mondialisation, méthodes de la recherche, Président de la Société des Explorateurs

SUZIE BERNARD : Doctorante en géographie humaine à Paris 8, membre du Ladyss - Politiques urbaines de l'environnement et des espaces verts

MÉLODY BIETTE : Maîtresse de Conférences - Géomorphologie, environnement, changement climatique, modélisation

MOUNIA BOUALI : Maîtresse de Conférences associée – École Nationale d'Architecture Paris-Val de Seine

ÉRIC CANOBBIO : Maître de Conférences – Aménagement et développement du territoire, élu local

CYRIL CASTANET : Professeure des universités – Trajectoires environnementales, hydrosystèmes, risques et ressources, patrimoines naturels et archéologiques

SEGOLENE DARLY : Maîtresse de Conférences, agronome, chercheuse associée de l'équipe Agricultures Urbaines d'AgroParisTech

KADUNA DEMAILLY : Maîtresse de Conférences – Environnement et aménagement durable, politiques publiques, Experte de la Commission de la nature des paysages et sites de Paris

SYLVIE FLEURY : Directrice du cabinet d'expertise technique Ivaloé – Méthodes et outils de la concertation

CAMILLE GUENEBAUD : Maître de Conférences – Géographie sociale, frontières, politiques migratoires, genre

SELIN LE VISAGE : Maîtresse de Conférences – Géographie sociale et politique de l'eau ; territoires ruraux ; développement ; patrimoine

NATHALIE LEMARCHAND : Professeure des universités – Commerce urbain, consommation, mondialisation et paysages

ANTONIN LENGLEN : Directeur de l'association Pas Si Loin

JOHAN MILIAN : Maître de Conférences – Politiques et controverses environnementales, aires protégées, développement local – Administrateur de l'UNADEL

IDI MOUBARAK : Responsable du service Prévention et Sensibilisation, Direction des déchets ménagers, EPT Paris Terres d'Envol

QUENTIN NOËL : Data manager, géomaticien, analyse de données et statistiques

HUGO PILKINGTON : Professeur des universités – Risques sanitaires, Géographie de la santé, vulnérabilités et inégalités de santé - Enseignant à l'École des hautes études en santé publique

RINDRA RAHARINJANAHARY : Salariée du secteur public - Informalité, développement local, environnement- Informalité, développement local, environnement

FLORIAN RAYMOND : Maître de conférences - Climatologie, extrême hydroclimatique, variabilité historique et future

JULIE ROUSSEL : Cheffe du Département Adaptation au Changement Climatique, Mairie de Paris

DAMIEN SARACENI : Co-fondateur de l'association Boomforest

BEZUNESH TAMRU : Professeure des universités – Développement des Suds et vulnérabilités

MARION TILLOUS : Maîtresse de conférences – Mobilités, espaces publics, rapports de genre

IBTISSEM TOUNSI : Maîtresse de Conférences – Littoral, Sahel, Pays méditerranéens, environnement, télé-détection, SIG, géographie physique

CONTACTS :

HUGO PILKINGTON

responsable du Master VARAP et du M1

hugo.pilkington@univ-paris8.fr

SÉGOLÈNE DARLY

responsable du M2 et de la spécialisation

Alternatives écologiques

segolene.darly@univ-paris8.fr

ALESSANDRA CHAUDESAIGUES

secrétariat du master

alessandra.chaudesaigues@univ-paris8.fr

 **01 49 40 72 70**

<https://mastervarapup8.wordpress.com>



UNIVERSITÉ
PARIS 8
DES CRÉATIONS